



קיר בטון אפור מהמתף ועד הגג

254

בית חדש שנבנה מהיסוד תוכנן במיוחד לפי צורכי המשפחה, שהילדים בה כבר אינם קטנים. ההורים רצו לאפשר לילדיהם לגור בבית גם כשיתבגרו, כך שכל המשפחה תחוש ביחד או לחוד, לפי הצורך. לשם כך תוכננו החללים שבבית כסוויטות פרטיות. הבית כולו בנוי בצורת האות H סביב פטיו גדול, ומצדו השני יש פטיו נמוך יותר, הנפתח לקומת המתף. במרתף ממוקמים יחידת המטרים של הבת הבכורה, מרתף יינות בסגנון טוסקני, קולטע ביתי ויחידת אורחים. במרכז ה-H מתנשא קיר בטון מחופה בטיח בגוון בטון חשוף, ועליו בנויות המדרגות. הקיר עולה מהמתף ומגיע כמעט עד הגג, והמדרגות המקימות אותו עוברות בפתחים שנבקעו עבורן בקיר.

אדריכלות: אייר אדריכלים
מספר חדרים: 9
שטח: 500 מ"ר



בקרונה השנייה מרחף גשר מעבר, המקשר בין אגף הילדים לאגף התווך. אגף התווך פתוח כד
שניתן להשקיף ממנו על כל הבית, ישירות או דרך המסווה, והצטרף גם בתינו לחדשיו משאף הנוף



הבית כולו בנוי בצורת H סביב פטיו גדול.
במרכז ה-H מתנשא קיר בטון מחופה בטיח בגוון בטון חשוף, ועליו בנויות המדרגות.
הקיר עולה מהמרתף ומגיע כמעט עד הגג.

9
חדרים
בית פרטי



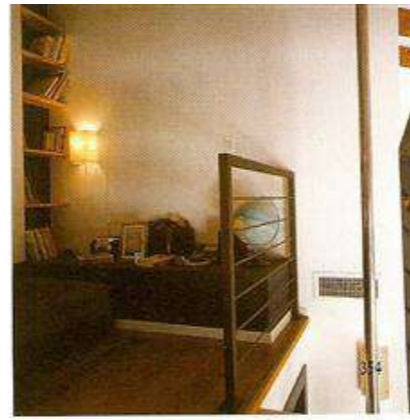
351

257



352





חדרי הילדים הצעירים יותר נמצאים בחלל הגג. לכל ילד פינת אירוח ופינת עבודה, חדר רחצה וחדר ארונות, ומעליהם מיטת גלריה בנויה, המנצלת את החלל הגבוה. החוטרים בבית יוצרים איזון בין חום לקור - קיר הבטון ומעקה המתכת משתלבים בהרמוניה עם חיפוי העץ הכהה של המדרגות והגשר. אותו העץ נבחר לרהיטי המטבח ולריצוף בחדרי השינה. קורות הגג מוסיפות נגיעה כפרית חמימה, שאליה מצטרפים הנחושת הכהה של צינור המיווג החשוף וקולט האדים במטבח. שימוש בצבעוניות חיה ומטונות בחלקים שונים של הבית שובר מעט את המראה הרשמי.

