

חזית ארוכה במזרח וקיר מערבי משותף המגביל פתיחת חלונות, הכתיבו מבנה שקירותיו המוטים יוצרים חזיתות נוספות לצפון ולדרום. המבנה הקצבי יוצר הצללה עצמית, מאפשר חדירת אור מסונן בקיץ, וקירות אוגרי חום ושטופי שמש בחורף.

המקטעים, היוצרים עושר אדריכלי בפנים ובחוץ, מודגשים באמצעות תאורת לד חסכונית. שימוש בחומרים קלים ומבודדים קיצר את משך הבנייה והשיג נוחות תרמית התורמת לחיסכון ניכר באנרגיה, בלי לפגוע באיכות המבנה.

שרון נוימן אדריכלים
צוות תכנון: שרון נוימן, הילה צור
צילומים: עמית גושר

בית דו-משפחתי בהרצליה

שרון נוימן אדריכלים



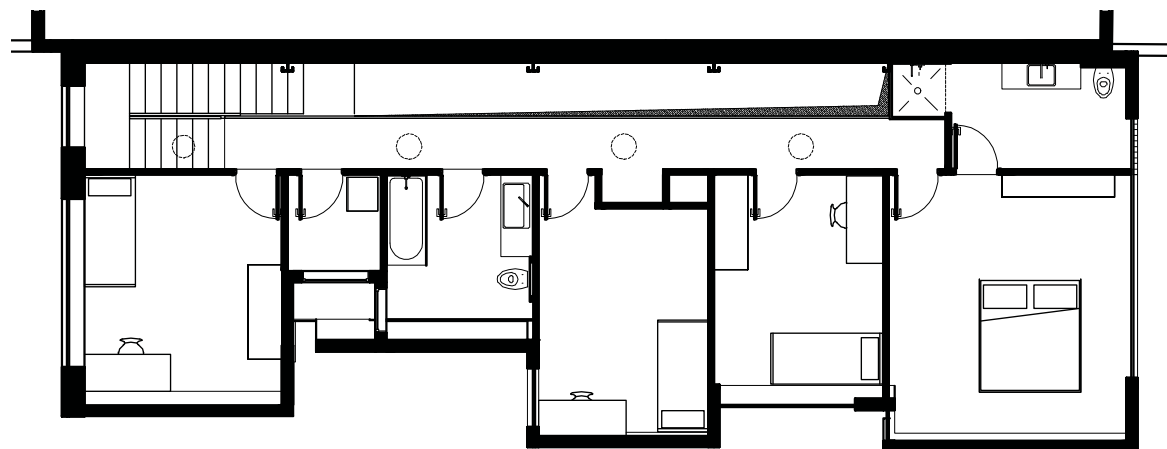


Semi-detached house, Herzliya

Light insulated materials and prefabricated construction details shortened building duration, allowing thermal comfort with low energy consumption, while maintaining architectural richness.

Sharon Neuman Architects

Planning Team: Sharon Neuman, Hila Tsur





עמית גושר

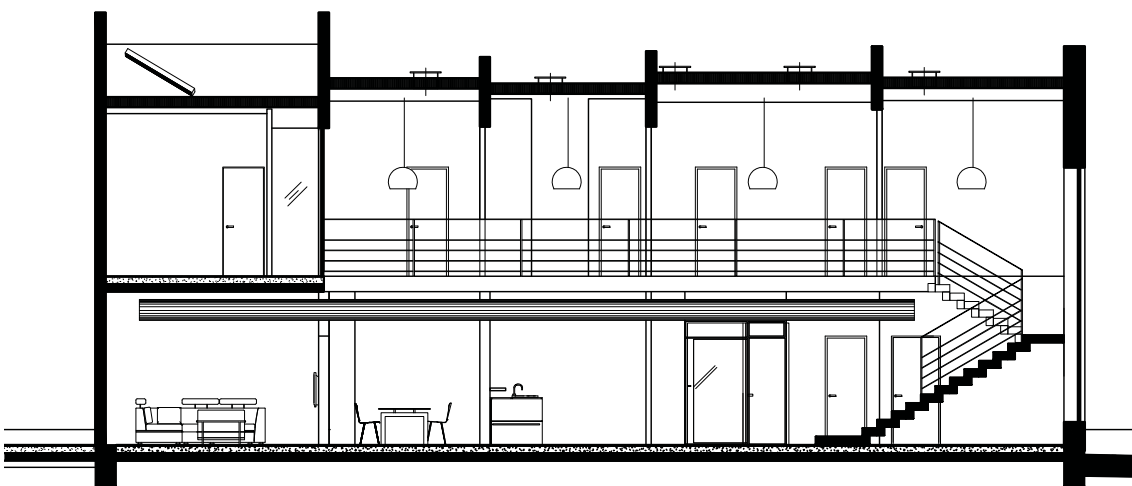


בית דו-משפחתי בהרצליה

שרון נוימן אדריכלים

בנייה טרומית וחומרים קלים אינם פוגמים
בעושר האדריכלי.

שרון נוימן אדריכלים
צוות תכנון: שרון נוימן, הילה צור





semi-detached house, herzeliya

Sharon Neuman Architects

Long east front elevation with a common west wall that limits the opening of windows, dictated slanted walls creating additional elevations to the north and south. The self-shading rhythmic structure allows the penetration of filtered light in summer, and direct sunlight radiation in winter. Enriching the exterior and interior, the segments are enhanced by cool led lighting. Prefabricated, insulated materials shortened construction duration, achieving thermal comfort with significant energy saving.

Planning Team: Sharon Neuman, Hila Tsur

